



DANONE
ONE PLANET. ONE HEALTH

PLUS D'IMPACT POSITIF SUITE AU RENOUVELLEMENT DE NOTRE CERTIFICATION B CORP

Nous avons débuté
notre voyage en 2019

Nous avons obtenu des scores
par division :

84,2 points
pour la division laitière

96,4 points
pour la nutrition spécialisée

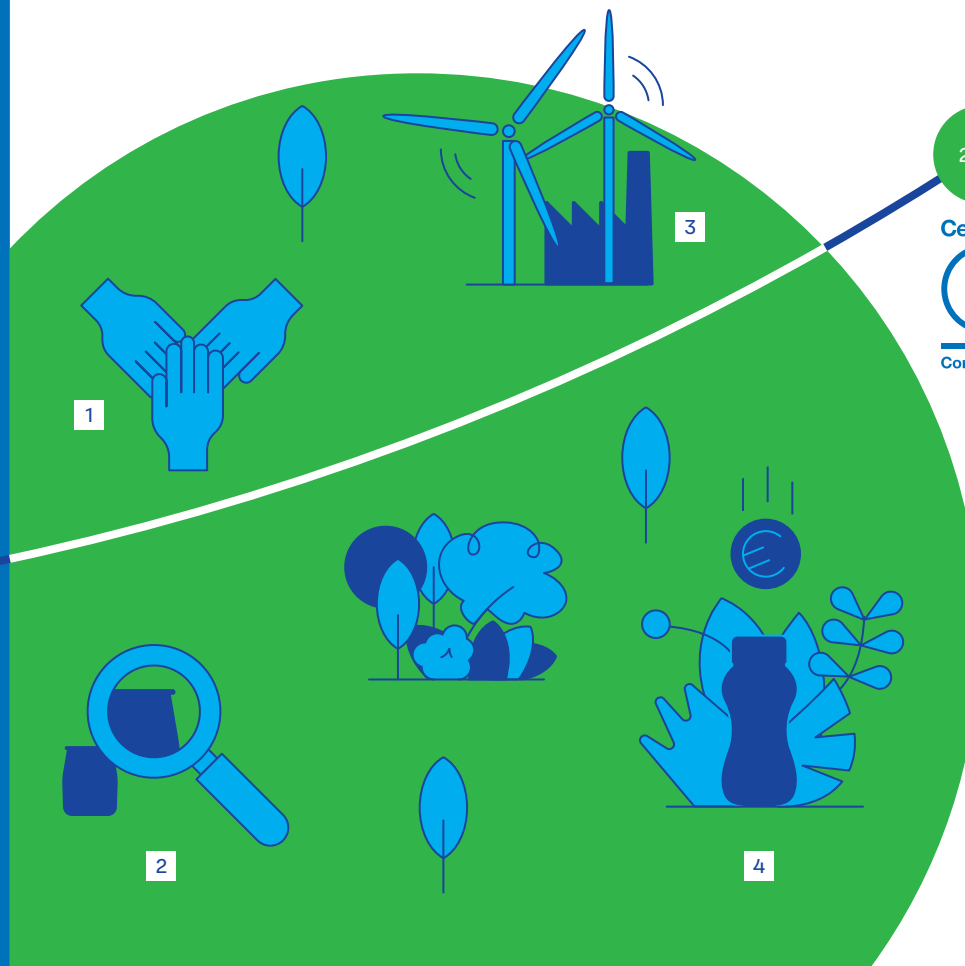
86,4 points
pour la division de l'eau

et avons continué à (nous)
améliorer, développer
et optimiser.

2019



Une quête d'amélioration continue
pour répondre aux besoins de notre
planète et de la société.



108,1
points

2023



B Corp signifie le respect de
normes strictes pour :

- Les performances sociales
et environnementales.
- Le principe de responsabilité.
- La transparence.

B Corp implique un engagement :

- De durabilité.
- De création d'un impact positif
dans les communautés que
nous servons.

Futur

Notre voyage
se poursuit
chaque jour

Cette recertification n'est
pas une fin en soi. À l'avenir,
nous voulons :

- 1** Engager encore plus nos
fournisseurs et clients pour
œuvrer ensemble à un avenir
plus durable.
- 2** Continuer à mesurer et
améliorer l'empreinte
environnementale de
nos produits.
- 3** Augmenter l'utilisation des
énergies renouvelables dans
notre usine.
- 4** Poursuivre nos
investissements dans des
produits ayant un impact
positif sur la santé.

1

Définition de la stratégie locale de développement durable en collaboration avec les parties prenantes internes et externes, incluant des jeunes challengers.

2

Politique parentale offrant des avantages supplémentaires par rapport à la réglementation.

3

« One Person. One Voice. One Share. », chaque collaborateur possède une action Danone.

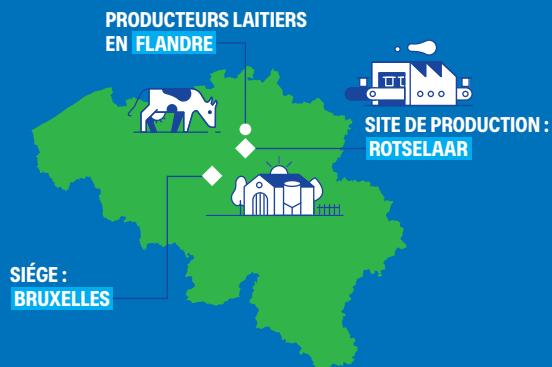
4

Engagement à réduire les émissions de gaz à effet de serre au niveau du groupe et au niveau local conformément à l'initiative SBTi 1,5°C, en s'appuyant sur une relation durable avec les producteurs de lait partenaires.

5

Bouteille Actimel 0% sans étiquette, réduction de 22 tonnes de plastique en 2022.

QUELQUES FACTEURS DE CHANGEMENT POSITIF EN BELGIQUE



6

Utilisation de lait frais belge dans la production d'Actimel et Danone Fruit à Rotselaar.

7

Installation de récupération de l'eau sur le site de production de Rotselaar = jusqu'à 75 % de l'eau récupérée peut être traitée et réutilisée.

8

Sensibilisation aux choix alimentaires et à l'impact sur l'environnement grâce à l'Éco-Score.

9

Soutien de projets sociétaux par le biais du Fonds Social Danone en collaboration avec la Fondation Roi Baudouin.

10

Diététiciens spécialisés répondant aux questions des parents sur l'alimentation des bébés.

11

Des marques engagées dans la lutte contre le gaspillage alimentaires avec des partenaires clés.